





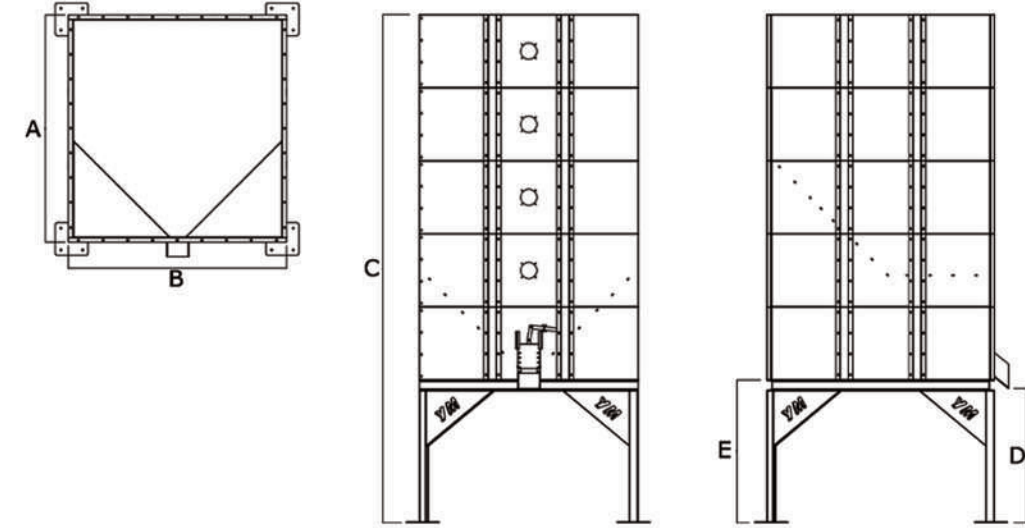


-  Manual Packaging Bunker
-  Склад ручной упаковки
-  آلة التعبئة والتغليف اليدوي
-  Machine D'emballage Manuelle
-  Tolva Ensacado Manual
-  Bunker de Empacotamento Manual



MAKİNANIN TEKNİK RESMİ MACHINE TECHNICAL DRAWING



Ürün Kodu Product Code	Malzeme Özelliği Material Specification	A mm	B mm	C mm	D mm	E mm	Kapasite / Capacity m ³ / Ton
MPA (X) 5T	Krom / Galvaniz/ Sac Chrome/ Galvanized/ Sheet Metal	2000	2000	4100	1200	1300	7m ³ / 5 Ton
MPA (X) 7T	Krom / Galvaniz/ Sac Chrome/ Galvanized/ Sheet Metal	2000	2000	4900	1200	1300	12m ³ / 7 Ton
MPA (X) 10T	Krom / Galvaniz/ Sac Chrome/ Galvanized/ Sheet Metal	2000	2000	5900	1200	1300	14m ³ / 10 Ton

TR

KULLANIM AMACI

Gıda işleme tesislerinde işlenen ürünün manuel olarak torbalanması için kullanılan ambarlardır.

KULLANIM ALANI

Genel olarak gıda ürünlerinin depolanması veya dinlendirilmesinden sonra manuel olarak torbalanabilmesi için kurulacak alana göre standart veya özel tasarımı olarak üretilmektedir.

ÖZELLİKLERİ VE AVANTAJLARI

- Mekanik veya pnömatik boşaltma ağızları
- Seviye kontrol gözlem pencereleri
- Kaynaksız cıvatalı montaj
- Kontrol ve bakım kapağı
- Basınç dengeleyici profiller (opsiyonel)
- Aerodinamik ve güçlü konstrüksiyon
- Montaj kolaylığı Bakım kolaylığı

TEKNİK ÖZELLİKLERİ

- ✓ Ambarlarda standart olarak 2-2,5 mm sac kullanılmakta olup, ihtiyaca göre siyah, galvaniz, 430 veya 304 krom malzemeden lazer kesilerek imal edilmektedir.

- ✓ Ambar panel saclarına içindeki basıncın dengelenmesi için profil takviyeler koyulmaktadır. (opsiyonel)
- ✓ Ambar panellerine ambarın ebatlarına uygun takviye özel pres büküm destek sacları cıvatalanmaktadır.
- ✓ Bütün parçalar demonte olarak sevk edilip, montaj sahasında cıvata ile montelenmektedir.
- ✓ Ambarların içine ürün seviyesinin gözlenebilmesi için gözlem pencereleri koyulmaktadır.
- ✓ Depolanan ürünün ağırlığının ölçülmesi için loadcell tartı sistemi kullanılabilir. (Opsiyonel)
- ✓ Ambar içindeki ürün seviyesinin otomatik olarak takip edilebilmesi için seviye sensörleri kullanılabilir. (Opsiyonel)
- ✓ Ambar ayakları kare profil malzemeden gerekli boşaltma yüksekliği sağlanacak şekilde imal edilmektedir.
- ✓ Ambar içinde temizlik, bakım ve servis işlemlerinde operatöre geçit verecek şekilde kapak bulunmaktadır.
- ✓ Ambar üzeri dış etkenlerden korumak ve ürün içine yabancı maddeler girmemesi için üzeri kapatılmaktadır.
- ✓ Boşaltma ağızı standart olarak manuel kontrollü olmakla beraber isteğe göre pnömatik pedallı olarak imal edilebilir.
- ✓ Ürün depolama esnasında ürünlere meydana gelecek hasar oranı azalmak amaçlı yavaşlatıcılar kullanılabilir. (Opsiyonel)
- ✓ Gerekli duyulduğu takdirde yüksekliğin yeterli gelmesi halinde ambarlara ek paneller montelenerek kolay ve hızlı bir şekilde kapasite artırımı yapılabilir.

EN

INTENDED USE

These bunkers are used in food processing plants to manually package products.

APPLICATION FIELDS

Storage which are generally used to store or rest food products can be made standard or custom depending on the area to be installed in for manual packaging.

FEATURES & ADVANTAGES

- Mechanical or pneumatic discharge ports
- Level control observation windows
- Seamless bolt assembly
- Inspection and maintenance cover
- Pressure compensating profile (optional)
- Aerodynamic and strong construction
- Ease of installation Ease of maintenance

TECHNICAL SPECIFICATIONS

- ✓ Storage are standardly made of 2-2,5mm sheet. Black galvanize, 430 or 304 chrome materials can be laser cut and used to manufacture according to requirement.
- ✓ Profile strengthening is used to stabilize the pressure inside the steel bunker (Optional).
- ✓ Special press bended support steel is bolted to the panels of the bunker according to its dimensions.

- ✓ All the parts are shipped disassembled and are to be mounted using bolts on the field.
- ✓ Product output can be made on the middle center of the edge according to need.
- ✓ An observation window is put to observe the product levels inside the storage.
- ✓ Loadcell weighing system can be optionally be used to weigh the stored product (optional).
- ✓ Level sensors can be used to automatically follow the product level in the bunker (optional).
- ✓ Storage feet are made of square profile materials to provide the discharge height needed.
- ✓ There is a hatch that allows an operator to pass through for cleaning, maintenance and service.
- ✓ To protect the product from external factors and prevent foreign material from entering the bunker is covered.
- ✓ The product outlet chutes that are used when unloading bunker have a manual sliding standard. Optionally, a ball slider and auto use pneumatic sliders are available for manual use.
- ✓ To reduce damage to products during storage, retarders can be used (optional)
- ✓ Additional panels can easily and quickly be mounted to increase capacity if net height is compatible.